

GRÜNEBUR IMMOBILIEN

FRANKFURTER IMMOBILIEN GMBH



FRANKFURT

Nordend 19

GRÜNEBURG IMMOBILIEN

FRANKFURTER IMMOBILIEN GMBH

OBJEKTbeschreibung

Diese sehr schöne 4-Zimmer-Wohnung im Nordend, mit einer großen Terrasse befindet sich im EG eines um 1900 erbauten Mehrfamilienhauses.



Die Zimmer sind gut geschnitten und die umlaufenden, bodentiefen Fensterelemente ermöglichen einen höchstmöglichen Lichteinfall. Der Bodenbelag ist mit Eichendielen ausgelegt.



Wohnfläche:	155 m ²	Etage:	EG	Garten:	Ja	Terrasse:	Ja	Garage:	35.000,-€	Provision: 5,95 inkl. MwSt.
Schlafzimmer:	3	Badezimmer:	2+ G-WC	Heizung:	Etagenheizung			Kaufpreis:	935.000,-€	

FRANKFURT

Nordend 19

GRÜNEBURG IMMOBILIEN

FRANKFURTER IMMOBILIEN GMBH

KÜCHE

Großzügig wohnen und kochen. Das EG bietet den Bewohnern ein besonderes Wohnerlebnis. Der große Küchen- und Wohnbereich ist das Herz der Wohnung und öffnet sich zur großen Terrasse mit Garten.



Koch- und Essbereich sind harmonisch zusammen gelegt worden.



FRANKFURT

Nordend 19

GRÜNEBUR IMMOBILIEN

FRANKFURTER IMMOBILIEN GMBH

SCHLAFZIMMER

Das Schlafzimmer verfügt über einen begehbaren Kleiderschrank, der durch eine Tür zu erreichen ist.



Die Schlafzimmer sind sehr hell und großzügig geschnitten und mit Eichendielen ausgelegt.



FRANKFURT

Nordend 19

GRÜNEBURG IMMOBILIEN

FRANKFURTER IMMOBILIEN GMBH

SOUTERRAIN

Der untere Bereich der Wohnung kann entweder als Wohnzimmer, Schlafzimmer oder Büro genutzt werden.



In jedem Fall bieten diese Zimmer eine gemütliche Wohnatmosphäre.



FRANKFURT

Nordend 19

GRÜNEBUR IMMOBILIEN

FRANKFURTER IMMOBILIEN GMBH

Kinderzimmer/ Büro

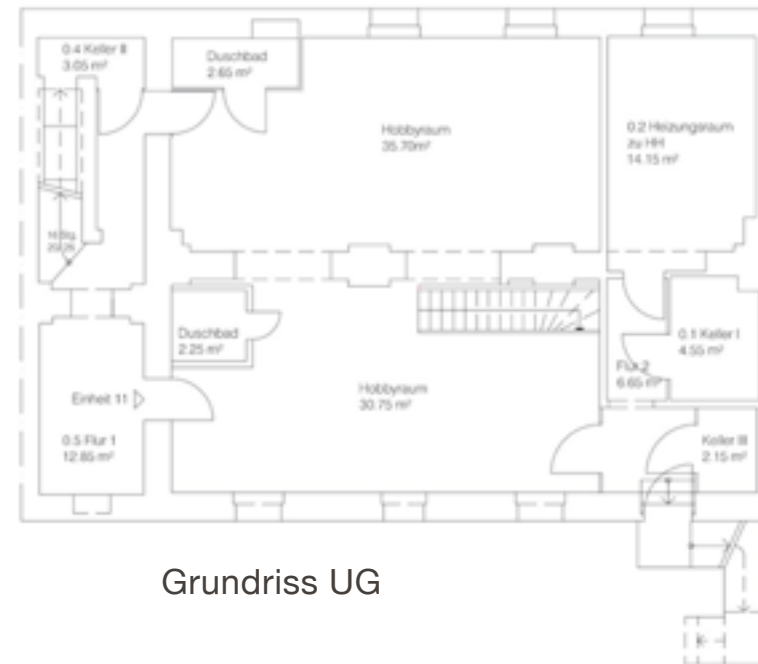
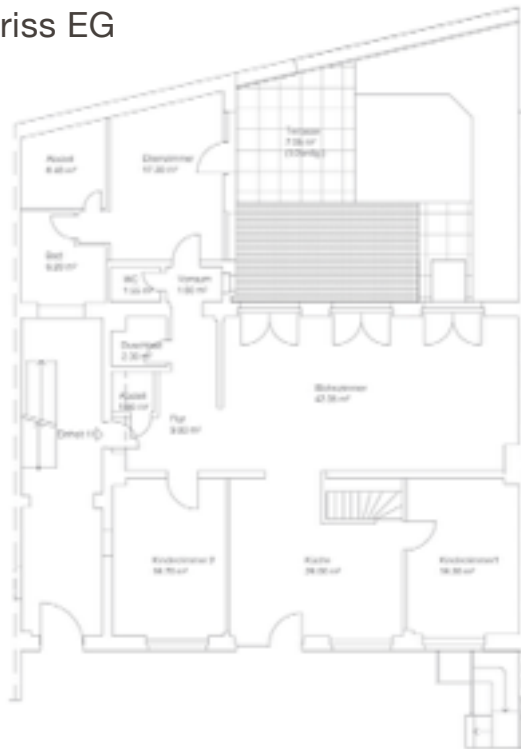
Sehr schöne, große und helle Räume, die auch als Büro oder Gästezimmer genutzt werden können.



FRANKFURT

Nordend 19

Grundriss EG



Grundriss UG


GRÜNEBUR IMMOBILIEN

FRANKFURTER IMMOBILIEN GMBH

Lage

Das Objekt befindet sich in der Nähe zur beliebten Berger Straße, einer U-Bahn- Station und der Straßenbahn- Haltestelle. Die Berger Straße ist die längste Einkaufsstraße in Frankfurt am Main. Die 2,9 km lange Straße verbindet die Innenstadt mit dem Stadtteil Seckbach und führt dabei durch das Nordend und Bornheim. Die Untere Berger Straße ist Veranstaltungsort des jährlichen Bergerstraßenfest, im Sommer. Am Uhrtürmchen findet Mittwochs und Samstags der Wochenmarkt statt.



Grünebur  mmobilien GmbH
Grüneburgweg 15
60322 Frankfurt am Main
T: 069 / 59794370
F: 069 / 59794372

www.grueneburgimmobilien.de

FRANKFURT

Nordend 19